

Le opportunità del programma Interreg ALCOTRA 2021-2027

*Infoday primo bando microprogetti
Cuneo, 6 febbraio 2024*

Regione Piemonte
Settore Coordinamento programmi di cooperazione transfrontaliera
Responsabile Matteo De Felice

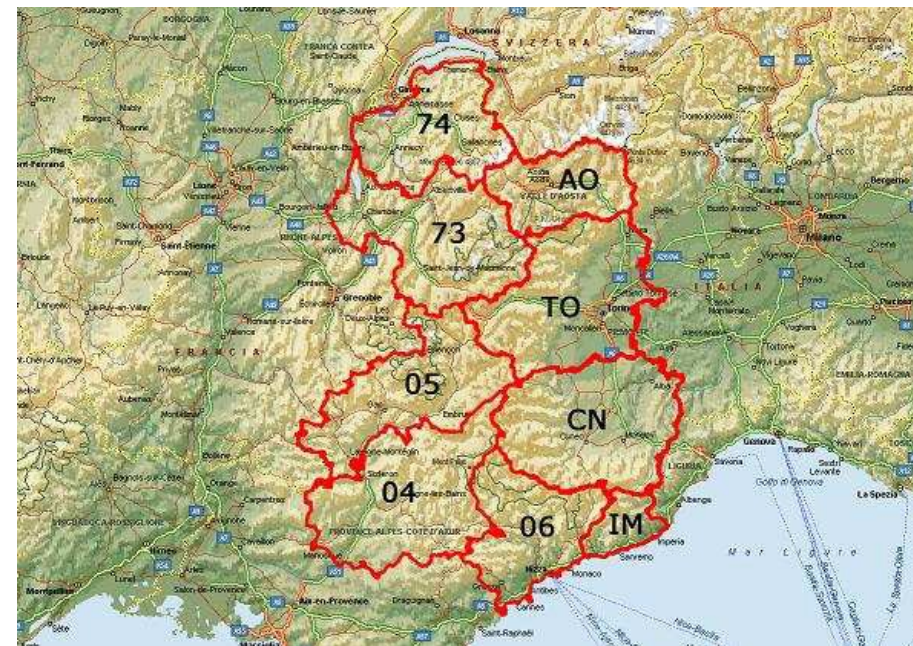
Presentazione a cura di Simona Piumatti e Mirella Speranza

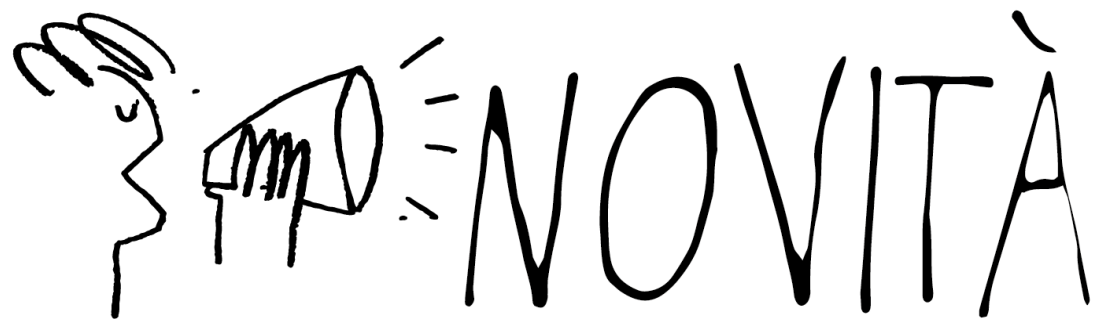


Il territorio ammissibile è rappresentato dal livello NUTS 3 al confine tra Italia e Francia:

- ✓ Province di Torino e Cuneo
- ✓ Regione Autonoma Valle d'Aosta
- ✓ Provincia di Imperia

- ✓ Dipartimenti francesi
Haute Savoie (73), Savoie (73), Hautes-Alpes (05), Alpes-de-Haute-Provence (04), Alpes-Maritimes (06)





Microprogetti

Offrire a nuovi soggetti con minore esperienza di cooperazione la possibilità di partecipare ai progetti Alcotra

Bando Microprogetti



23 ottobre 2023

Deposito sulla piattaforma Synergie-CTE



5 marzo 2024 h. 12.00

Selezione ultimo trimestre 2024

 Volet 
DIGITALE

Obiettivo:
cogliere i vantaggi della digitalizzazione a beneficio soprattutto dei cittadini e delle imprese

 Volet 
AMBIENTE

Obiettivo:
promuovere le energie rinnovabili, l'adattamento ai cambiamenti climatici, la prevenzione dei rischi e migliorare la protezione e la conservazione della natura e della biodiversità



320.000 €

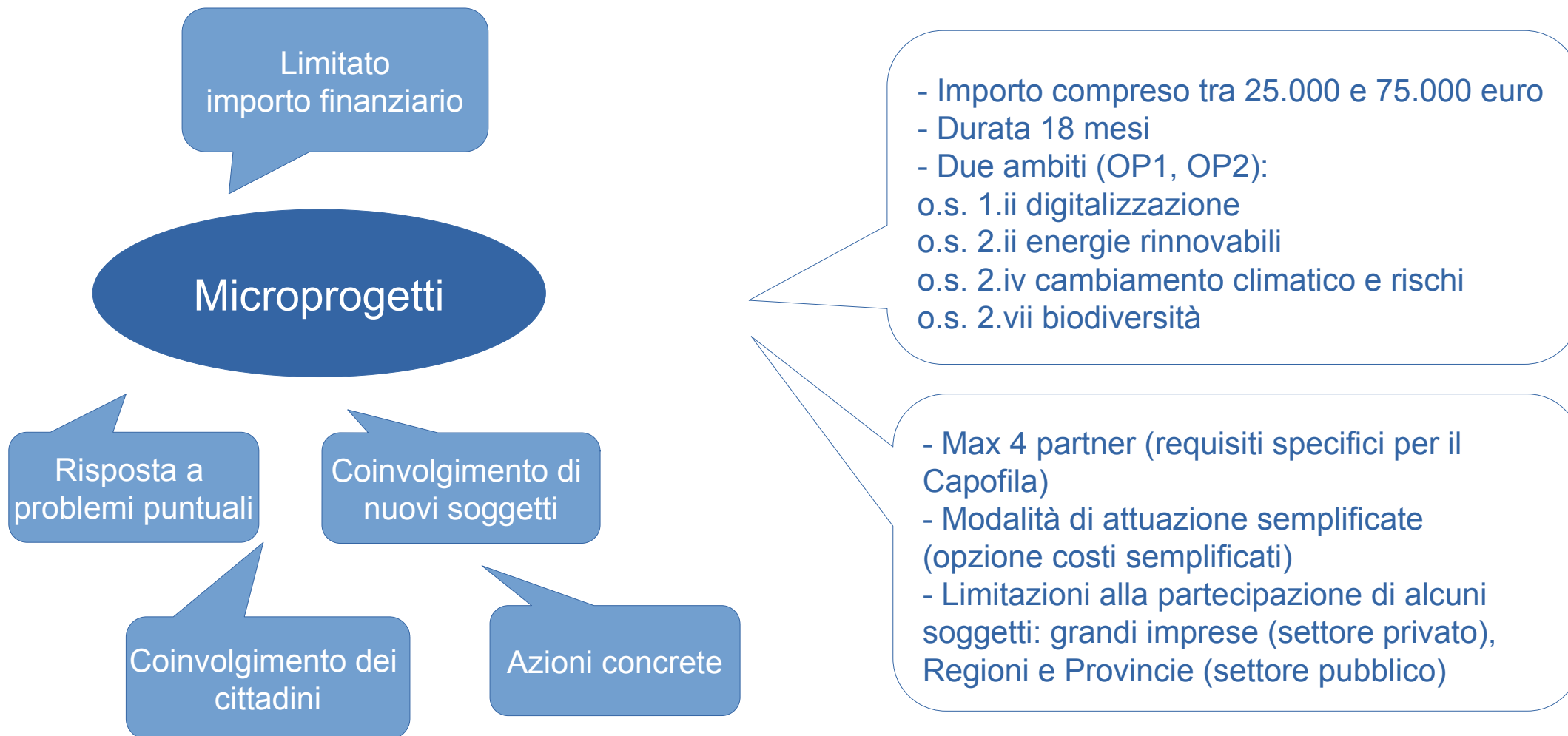


1.160.000 € FESR (80%)

840.000 €



Il finanziamento è così composto:
✓ FESR 80%
✓ Cofinanziamento nazionale 20%





Volet	OS	Descrizione dell'OS
OP1: "Digitale"	1.ii	Permettere ai cittadini, alle imprese e ai territori di cogliere i vantaggi della digitalizzazione
OP2: "Ambiente"	2.ii	Promuovere le energie rinnovabili e l'efficienza energetica, compresi i criteri di selezione
	2.iv	Promuovere l'adattamento ai cambiamenti climatici, la riduzione dei rischi di catastrofe, e la resilienza e gli approcci ecosistemici
	2.vii	Rafforzare la protezione e la gestione delle risorse naturali, la biodiversità e le infrastrutture verdi, e ridurre tutte le fonti di inquinamento

Esempi: sviluppo di applicazioni digitali per facilitare l'accesso a

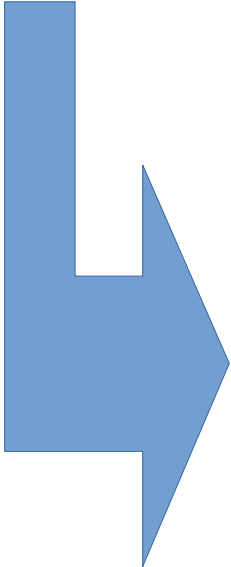
azioni per

Esempi: campagne di comunicazione e di

Esempi:

Esempi:
interventi per migliorare la conoscenza delle risorse naturali;
azioni di formazione per lo sviluppo di specifiche competenze professionali;
azioni di sensibilizzazione dei cittadini e dei turisti per favorire comportamenti rispettosi dell'ambiente

Il carattere transfrontaliero

- 
- 1) Valore aggiunto transfrontaliero:
il problema è comune e viene affrontato congiuntamente
 - 2) Livello di cooperazione e integrazione:
i partner cooperano realizzando azioni congiunte
 - 3) Impatto transfrontaliero:
i risultati rafforzano l'integrazione a lungo termine



Da un'idea progettuale al deposito su Synergie CTE:

Il Programma ALCOTRA prevede la figura dell'animatore territoriale, con funzioni di accompagnamento ai beneficiari nella preparazione della candidatura: l'attività dell'animatore è a supporto del beneficiario ma non incide sull'ammissibilità e sull'istruttoria della proposta progettuale.

3 presupposti di base:

- l'idea progettuale e le attività ipotizzate sono coerenti con il contenuto dell'obiettivo specifico nel quale si iscrive il progetto
- in base alla tipologia di ente, ci sono i requisiti di ammissibilità
- la sfida ha/puo' avere un interesse dall'altra parte della frontiera e quindi un partner corrispettivo

I primi passi:

Il bando è pubblicato sul **sito ufficiale del Programma:**

<https://interreg-alcotra.eu/it/bando-la-selezione-di-microprogetti>

*Tra gli **strumenti utili** a disposizione, sono disponibili allo stesso link i replay dei 2 webinar informativi organizzati dal Programma il 7 novembre e 27 giugno scorso, con le relative slides. La consultazione è altamente consigliata.*

La ricerca del partner transfrontaliero

Il Programma ALCOTRA, in collaborazione con gli animatori territoriali, ha messo a disposizione dei potenziali beneficiari un sistema di accompagnamento alla ricerca del partner transfrontaliero.

*La scheda idea progetto rimarrà disponibile sul sito ufficiale del Programma fino al **13/02/24**, congiuntamente al form da compilarsi on line:*

<https://regionaura.limequery.org/588671?lang=fr>

ATTENZIONE !

La scheda idea progetto è un documento di lavoro predisposto al fine di facilitare i potenziali beneficiari nell'operazione di ricerca partner; ha mero valore informativo/conoscitivo per il Programma e per gli animatori territoriali ma non entrerà nel processo istruttorio.

Nessun riscontro sull'ammissibilità della candidatura è fornito a seguito dell'invio della scheda.

Tra i documenti di riferimento al bando:

- criteri di selezione (i criteri di selezione aiutano a comprendere gli aspetti ritenuti prioritari del bando).
- FAQ (le FAQ vengono aggiornate periodicamente a cura del SC)
- modelli utili per preparare la candidatura (formulario in versione word, budget, lettera di sovvenzione/lettera di mandato, ecc.)
- Guida Synergie CTE

<https://www.interreg-alcotra.eu/it/bando-la-selezione-di-microprogetti>

Punti di allerta:

La capacità finanziaria: il Programma funziona a rimborso delle spese sostenute – una liquidità di cassa che permetta di poter anticipare le spese è necessaria per evitare il rischio di trovarsi scoperti

La capacità tecnica: le procedure, per quanto semplificate, sono impegnative e prevedono il rispetto delle scadenze e degli obblighi previsti dai regolamenti europei. Personale dipendente dedicato è necessario.

Costruzione del budget e riparto tra i partner

Equilibrio del partenariato, tenuto conto del riparto delle azioni tra i partner e delle categorie di spesa previste dal Programma.

N.B.: se per i partner italiani il progetto prevede un rimborso al 100% (80% fondi FESR + 20% fondo di rotazione nazionale), i partner francesi dovranno farsi carico della quota di cofinanziamento.

CATEGORIE DI SPESA	MODALITÀ DI DICHIARAZIONE	
	OPZIONE 1	OPZIONE 2
Personale	Tasso forfettario fisso del 20% dei costi reali	Costi reali
Ufficio e spese amministrative	Tasso forfettario fisso del 15% delle spese di personale	Tasso forfettario fisso del 40% delle spese di personale
Trasferte	Tasso forfettario fisso del 10% delle spese di personale	
Attrezzature	Costi reali	
Ricorso a competenze e servizi esterni		
Infrastrutture e lavori		

Il deposito su Synergie CTE

Attività di accompagnamento supplementari saranno organizzate dal Segretariato Congiunto, con riferimento agli aspetti più amministrativi e tecnici ed alla piattaforma informatica, Synergie CTE:

- Webinar informativo il 20/02/24 – h 10.00-12.30
- Assistenza telefonica B2B (previa prenotazione)

I dettagli verranno diffusi appena disponibili.

Mail di riferimento per il SC:

alcotra-secretariatconjoint@auvergnerhonealpes.fr

La piattaforma Synergie CTE

Il deposito della candidatura può essere effettuato esclusivamente dal capofila, accedendo a:

<https://cte-2127.synergie-europe.fr/>

Prima di iniziare il caricamento si invita a consultare la pagina web:
<https://www.interreg-alcotra.eu/it/synergie-cte>

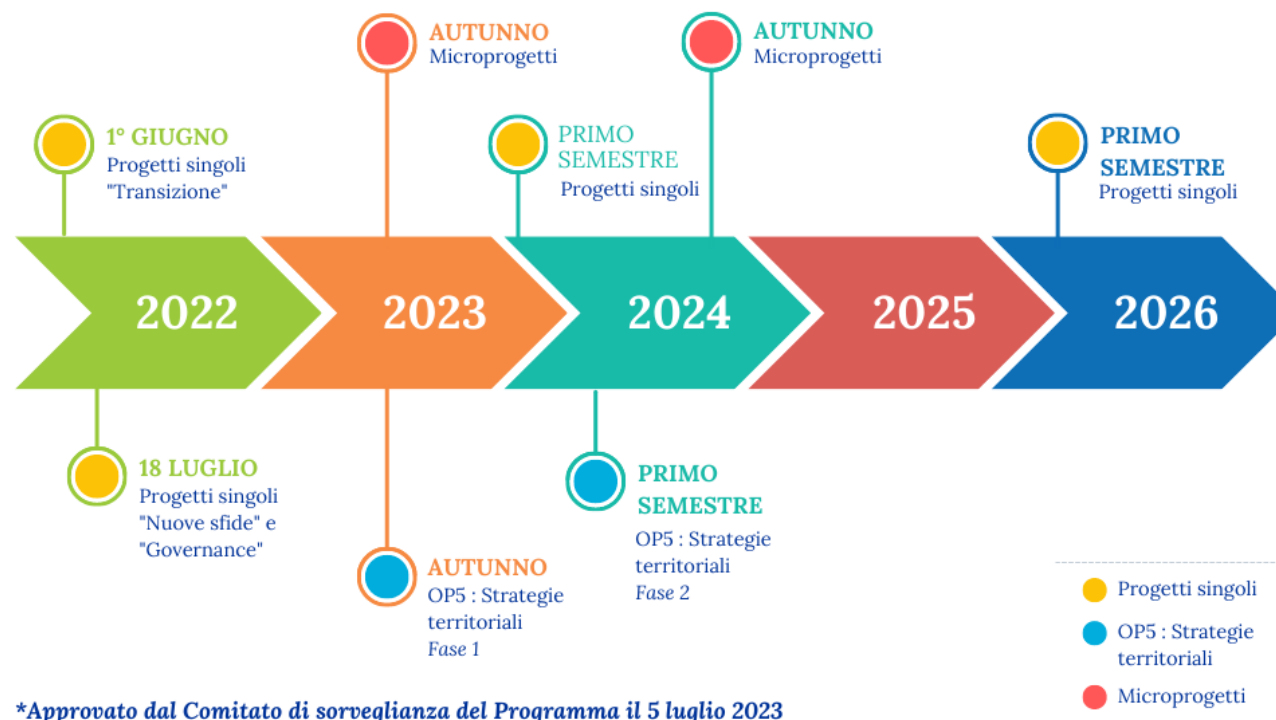
La Guida Synergie CTE

La Guida Synergie CTE contiene la procedura di deposito delle proposte progettuali sulla piattaforma, con le informazioni necessarie per compilare tutte le sezioni del formulario di candidatura, comprese le procedure per creare delle credenziali di accesso e registrare i nuovi organismi.

Per ogni domanda tecnica sulla piattaforma, è possibile scrivere all'indirizzo mail: alcotra-synergiecte@auvergnerhonealpes.fr

Nuovi bandi ALCOTRA?

CALENDARIO PROVVISORIO DI LANCIO DEI BANDI ALCOTRA 2021-2027*



Contatti utili:

Programma ALCOTRA

<https://www.interreg-alcotra.eu/it>

Segretariato congiunto: tel. 011.4367700

Email: alcotra-secretariatconjoint@auvergnerhonealpes.fr

Regione Piemonte

Settore Coordinamento programmi europei di cooperazione transfrontaliera

<https://www.regione.piemonte.it/web/temi/fondi-progetti-europei/programmi-progetti-europei/cooperazione-territoriale-europea-piemonte>

Email: alcotra@regione.piemonte.it

- Mirella Speranza - animazione territoriale - tel. 011.4320803
mirella.speranza@regione.piemonte.it
- Simona Piumatti - referente Programma - tel. 011.4322692
simona.piumatti@regione.piemonte.it
- Jonida Toci - referente controlli - tel. 011.4324315
jonida.toci@regione.piemonte.it

Grazie per l'attenzione



L'Europa investe sul Piemonte, il Piemonte investe su di te