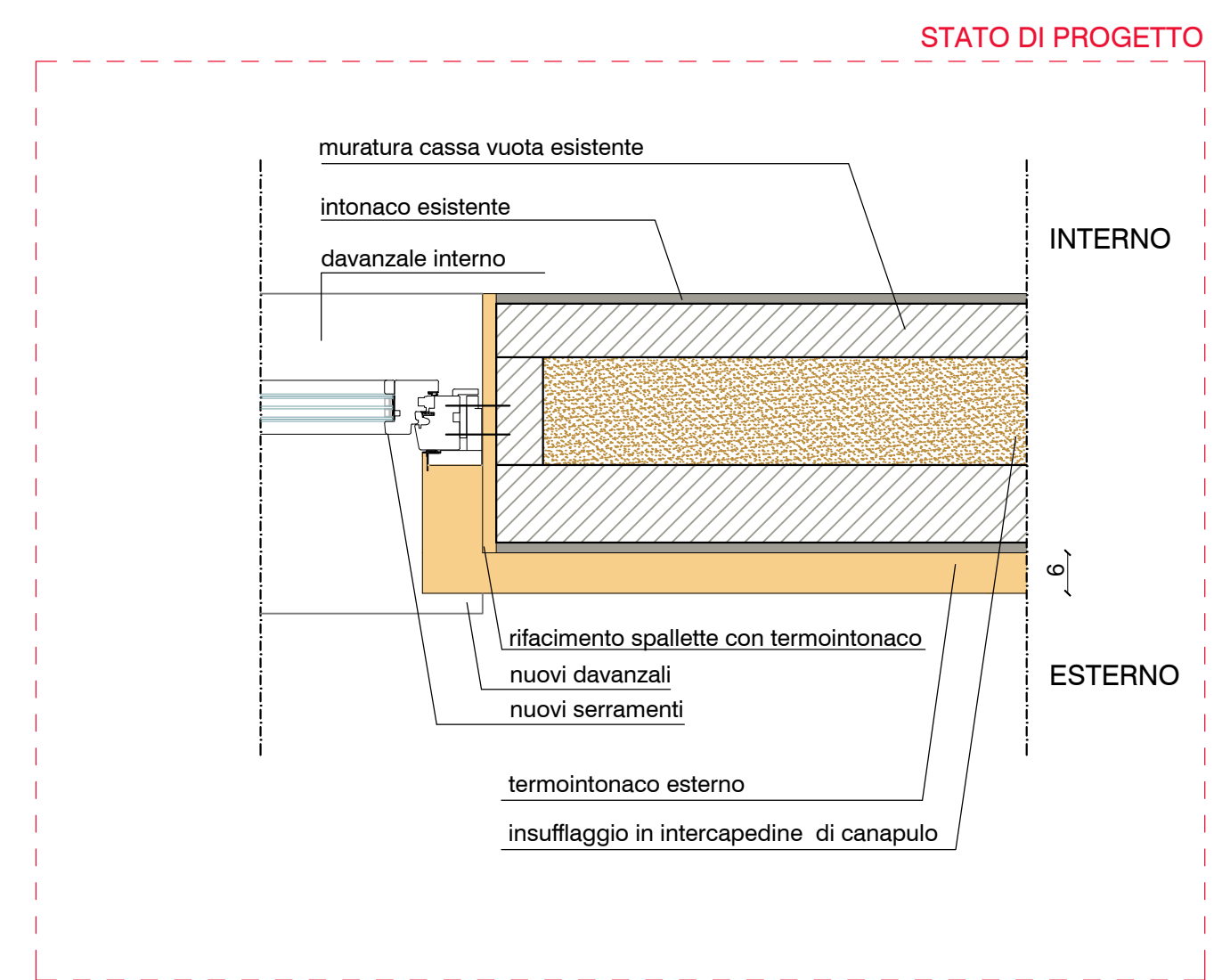
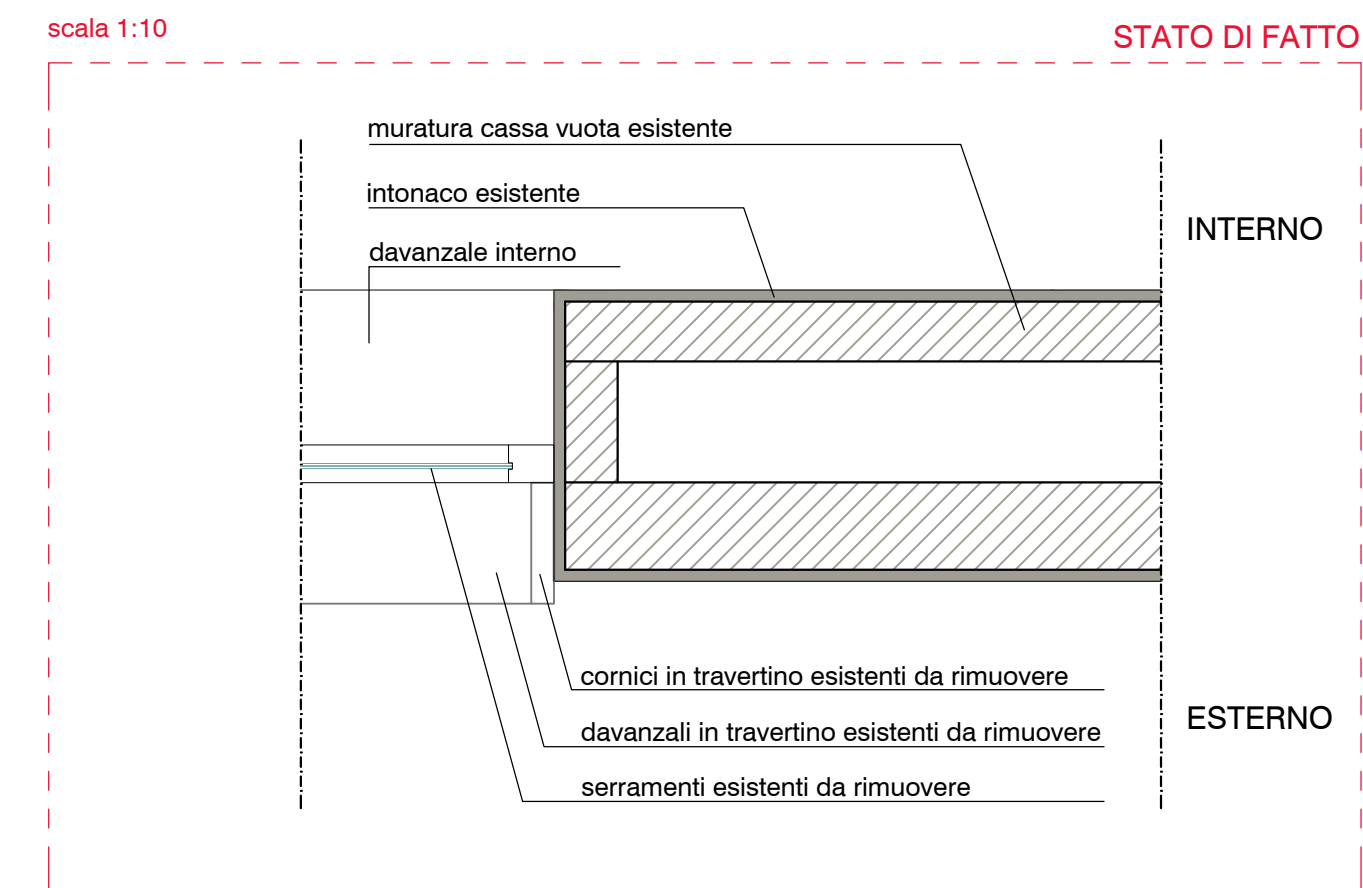
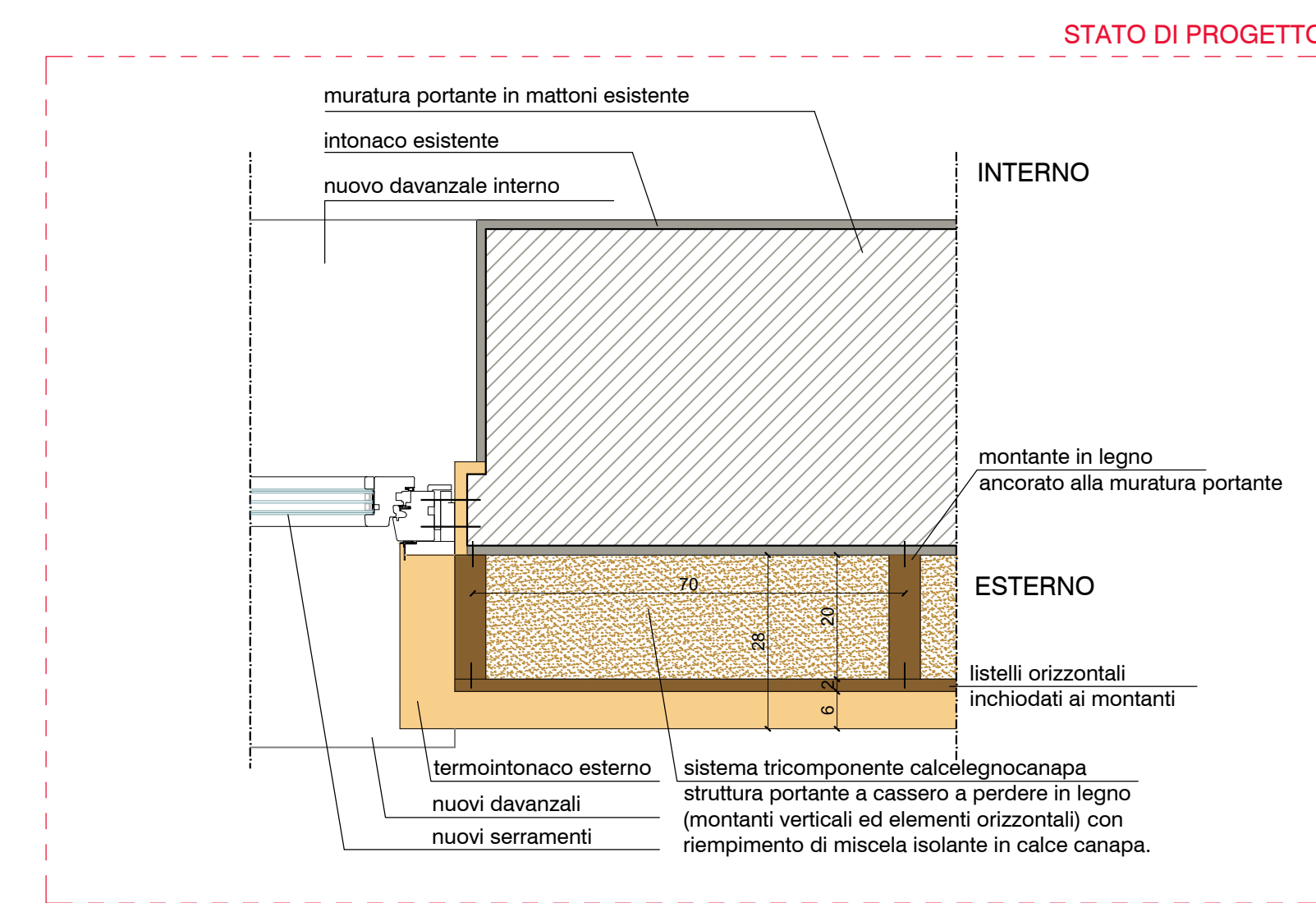
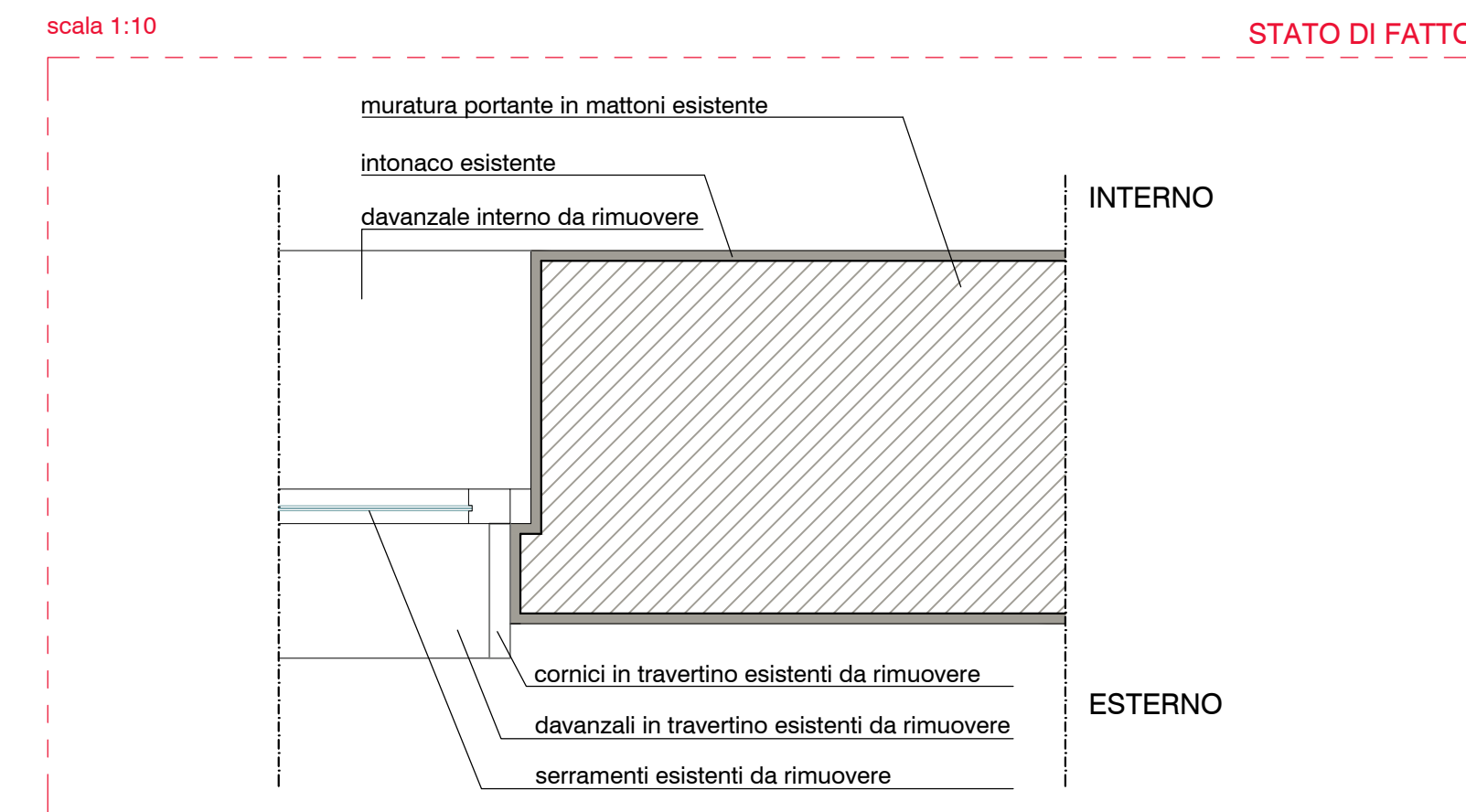


PARTICOLARE 1



PARTICOLARE 2



INTERVENTI

INTERVENTO 1

SOSTITUZIONE DI TUTTI I SERRAMENTI CON NUOVI SERRAMENTI IN LEGNO DI LARICE.
I serramenti dovranno essere in essenza di legno di larice ricavato da segati opportunamente stagionati. Saranno composti da finestre e portafinestre, ad uno o due battenti, compresi gli accessori di movimento. Il serramento vetrato sarà dotato di superficie trasparente isolante tipo vetrocamera con vetro basso emissivo formato da tre lastre stratificate con interposte intercapedini.
A piano terra sono previsti serramenti del tipo antisfondamento con lastre stratificate e un portoncino di ingresso sul lato nord.
Il serramento comprensivo di vetro dovrà garantire una trasmittanza non superiore a $U_w = 1W/m^2 K$.
Le misure riportate in disegno si intendono indicative e dovranno essere confermate durante la fase esecutiva dei lavori con rilievo a carico dell'Appaltatore.
Le caratteristiche generali dei serramenti dovranno essere certificate con idonea documentazione di prodotto.

INTERVENTO 2

INTERVENTO DI ISOLAMENTO PORZIONE MURATURA A CASSA VUOTA.
L'intervento prevede l'insufflaggio in intercapedine di materiale isolante composto da canapulo.
Applicazione di termintonaco, rasatura e finitura a calce.

INTERVENTO 3

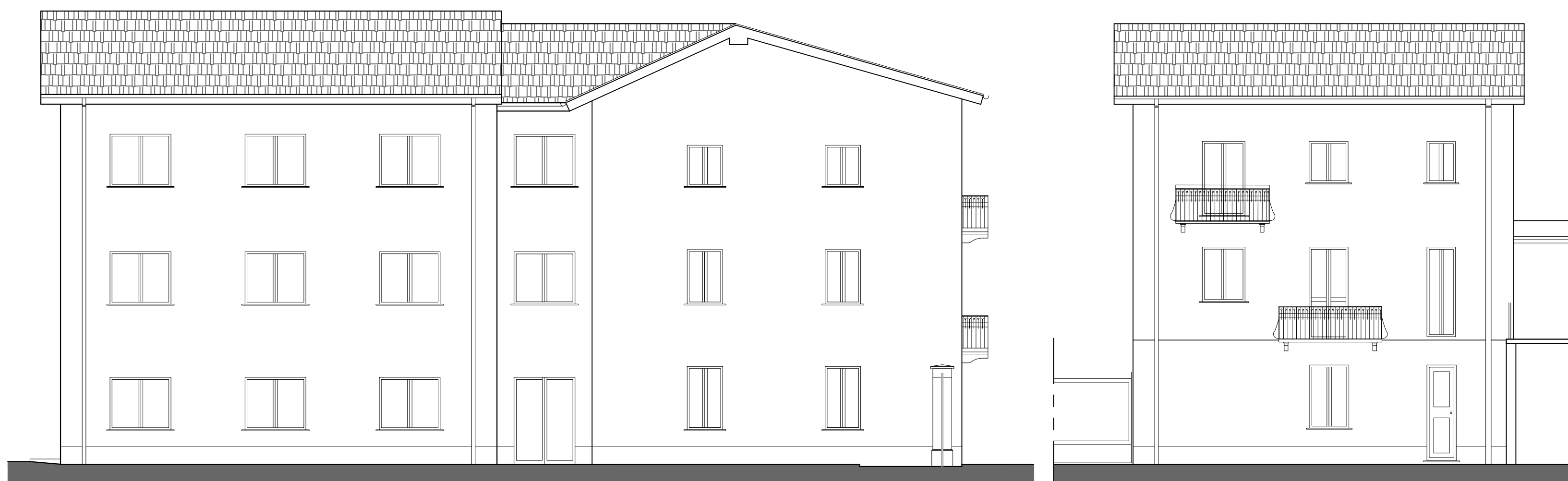
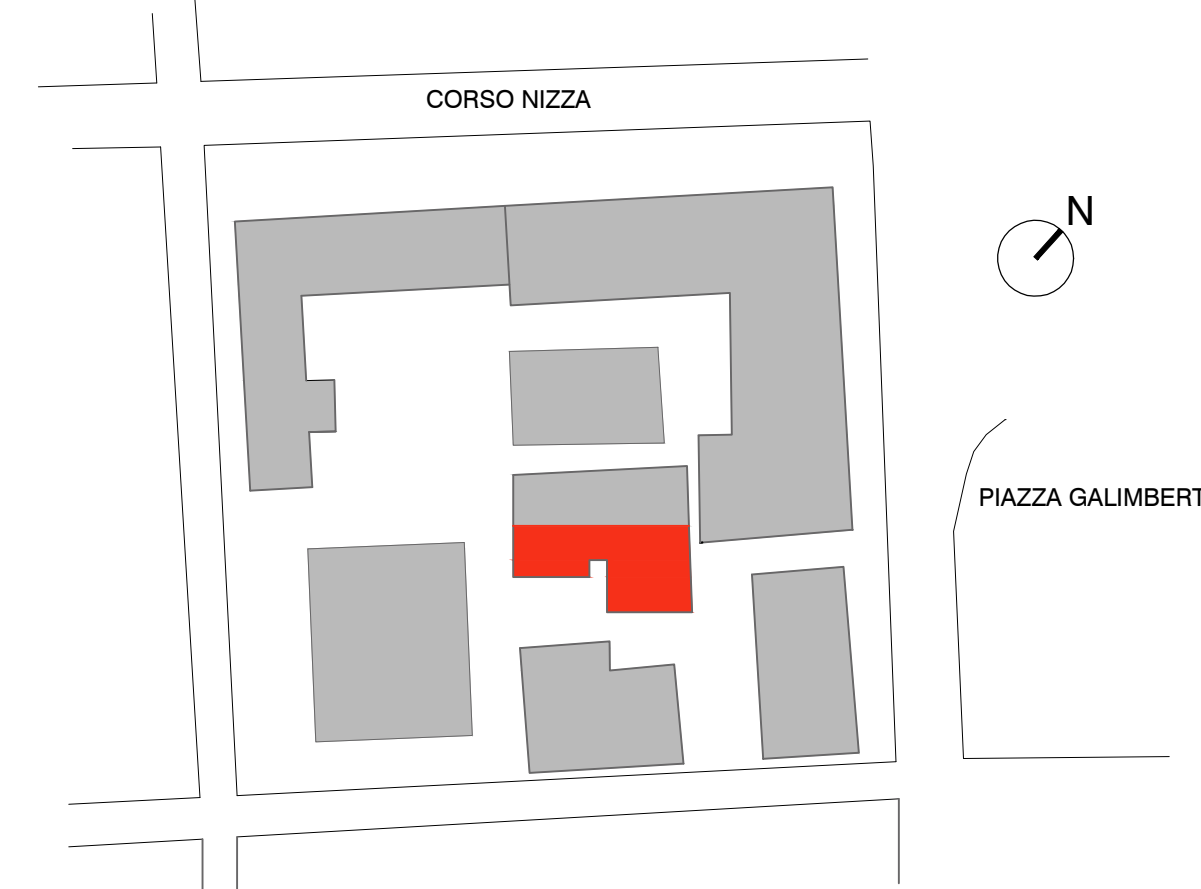
INTERVENTO DI ISOLAMENTO PORZIONE MURATURA PORTANTE IN MATTONI.
L'intervento prevede la realizzazione di un cappotto esterno composto dal sistema costruttivo tricomponente calce legno canapa. Il sistema prevede una struttura in legno a cassero (a perdere) riempita con una miscela di isolante in calce e canapa. Il cassero è costituito da una serie di montanti lignei verticali tassellati al muro e da una listellatura orizzontale fissata ai montanti.
Applicazione di termintonaco, rasatura e finitura a calce.



CAMPIONE DEL SISTEMA TRICOMPONENTE

ESEMPIO DI REALIZZAZIONE DEL SISTEMA TRICOMPONENTE

LOCALIZZAZIONE INTERVENTO



COMUNE: CUNEO PROGETTO CO FINANZIATO DALL'UNIONE EUROPEA FONDO EUROPEO DI SVILUPPO REGIONALE (FESR) PROGRAMMA INTERREG ALCOTRA 2014 - 2020 PROGETTO ECO - BATTI n.1980 CUP E28G17000330007 - CIG 7411993A1C EFFICIENTAMENTO ENERGETICO FABBRICATO TETTO SOTTILE PROGETTO DEFINITIVO - ESECUTIVO		COMMITTENTE: CAMERA DI COMMERCIO DI CUNEO OGGETTO TAV.: LOCALIZZAZIONE PIANTE PIANO TERRA - PRIMO - SECONDO PROSPETTI STATO DI PROGETTO - INTERVENTI	
TIMBRO e FIRMA.:		N° TAV.: 2	
DATA: DICEMBRE 2018		SCALA: 1:100 / 1:10 COMMESSA: ccia_ecobati_316	
		TECNO LUSO Ingegneria e Architettura Studio Associato di Ing. Michelangelo Lusso e Arch. Alice Lusso via Fossano 2 B, 12100 - Cuneo cuneo@studiotecno.com +39 0171 698 188 PIVA 03743300042	