

**GIORNATA DELL'ECONOMIA**

Cuneo, 11 maggio 2018



LE ESPERIENZE DI INNOVAZIONE 4.0  
NEI SETTORI DELL'ECONOMIA CUNEESE

# COOPERATIVA PING

**Settore: Cooperazione**

**Domenico GIRAUDO**

---

The logo for COOPERATIVA PING. It features the word 'PING' in large, bold, black capital letters. Above the letter 'I' is a red icon of a brain. Below 'PING' is the tagline 'PENSARE IN GRANDA' in smaller, black capital letters, with 'IN' in red.

CUNEO, 11 MAGGIO 2018



# PING

PENSARE IN GRANDA

UN INNOVATIVO **CENTRO MULTISERVIZI INTEGRATO**, CHE DA  
OTTOBRE 2016 È OPERATIVO SULLA REALTÀ DI CUNEO E DELLA SUA PROVINCIA.

PING PROMUOVE :

1. L'**AUTOIMPRENDITORIALITÀ**,
2. LA RICERCA DI **NUOVE SOLUZIONI PER L'IMPRENDITORIA  
ESISTENTE**,
3. LO SVILUPPO E LA **CONDIVISIONE DI IDEE** E PROGETTI, ATTRAVERSO  
INIZIATIVE DI NATURA ECONOMICA, SOCIALE E PARTECIPATIVA.



# Che cos'è **PING**?



**CW**

**COWORKING**



**BC**

**BUSINESS  
CENTER**



**ED**

**EDUCATIONAL**



**IA**

**INCUBATORE  
ACCELERATORE**

Un nuovo approccio allo sviluppo sociale fondato sulla cooperazione, collaborazione, condivisione e contaminazione delle idee.

Un luogo di incontro non solo di persone, ma anche di talenti, di competenze, di idee, attraverso la creazione di uno spazio di lavoro condiviso (**Coworking**) dotato di tutto quanto necessario per svolgere un'attività professionale (**Business Center**) che faciliti la formazione (**Educational**) e la comunicazione tra i partecipanti, valorizzando gli elementi umani e relazionali, per generare e sviluppare insieme (**Incubatore Acceleratore**) nuove idee e progetti imprenditoriali.

Un modello di sviluppo che privilegi l'artigianalità dell'impresa e la sostenibilità sociale ed ambientale delle attività economiche, attraverso una forte propensione all'innovazione sociale, con l'adozione di modelli di interazione tra le persone che siano inclusivi e collaborativi.

Una cooperazione sociale che offra l'opportunità di esprimere i propri talenti professionali, indipendentemente dalle abilità/disabilità, in una location, Piazza Foro Boario a Cuneo, totalmente riqualificata e destinata a diventare cuore pulsante di nuove iniziative economiche e culturali, improntate alla contaminazione tra economia e socialità, cultura e business, formazione e intrattenimento.



**CW**

PORTA CON TE SOLO IL  
COMPUTER, IL TELEFONO  
CELLULARE E LA TUA  
VOGLIA DI LAVORARE  
INSIEME E CONDIVIDERE.  
TUTTO IL RESTO È  
DISPONIBILE, PRONTO  
ALL'USO E INCLUSO. PUOI  
FARE COSÌ DI PING IL TUO  
HABITAT QUOTIDIANO DI  
LAVORO.







**BC**  
BUSINESS CENTER

IN  
ER DI

ULTIMA GENERAZIONE CHE  
OFFRE POSTAZIONI DI  
LAVORO, UFFICI PRIVATI E  
SALE RIUNIONI/  
CONFERENZE PRONTI  
ALL'USO CON UTENZE,  
SISTEMI DI STAMPA,  
PROIEZIONE E  
VIDECONFERENZA, SERVIZI  
DI PULIZIA, SMISTAMENTO  
DI POSTA, RECEPTION,...





JA SALA

ED

IA 60 POSTI

EDUCATIONAL

LE SALLE FORMAZIONE DA

12 A 30 POSTI, TUTTE

DOTATE DELLE MIGLIORI

TECNOLOGIE PER LA

VIDEOPROIEZIONE,

VIDEOCONFERENZA E

DIFFUSIONE AUDIO, IDEALI

PER LA FORMAZIONE E LA

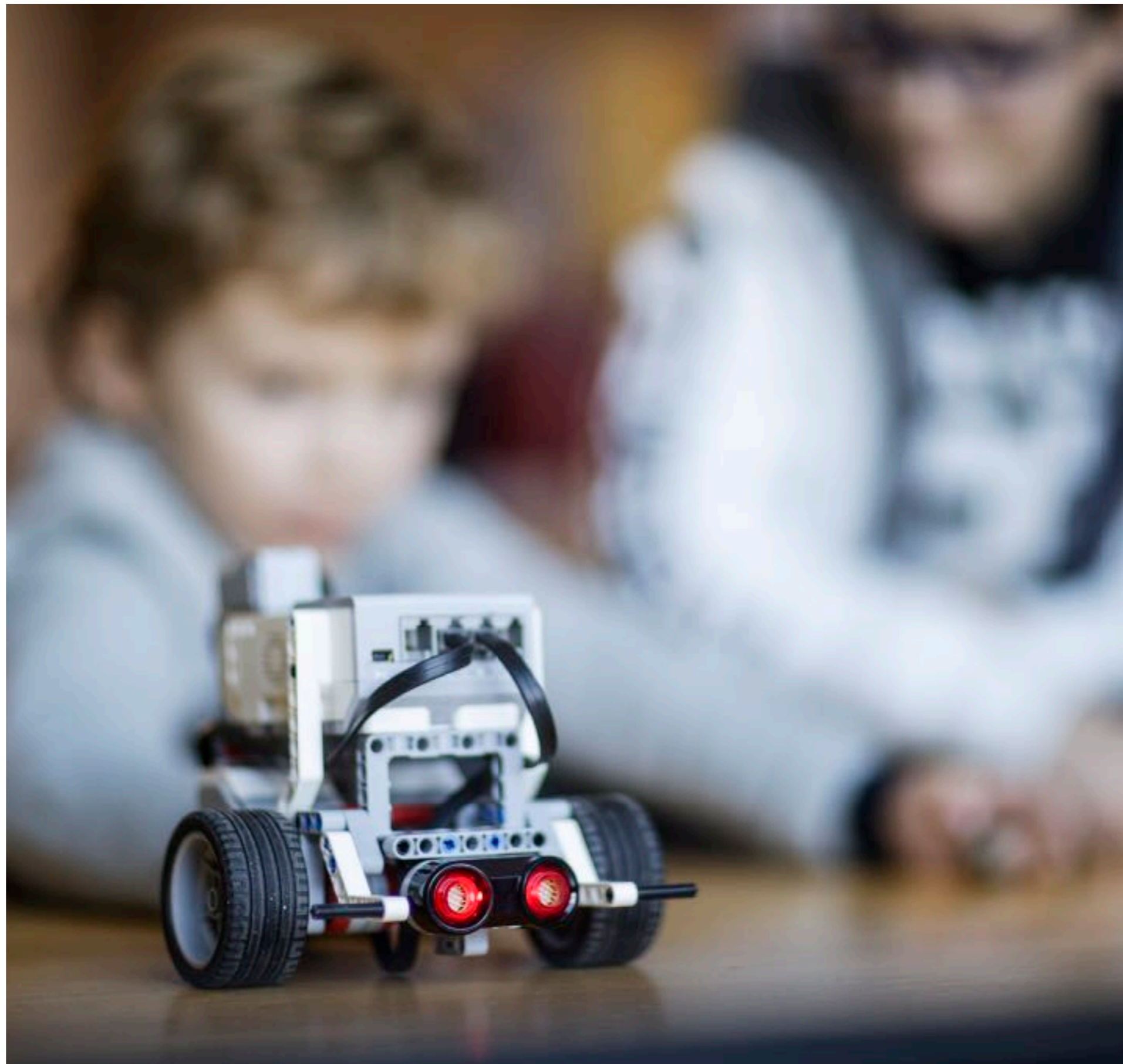
DIFFUSIONE DEL SAPERE IN

TUTTE LE SUE FORME, PER

CREARE NETWORKING E

CONTAMINAZIONE TRA I

PROBLEMI







IA  
INCUBATORE ACCELERATORE

REAZIONE

AI NUOVE

OPORTUNITÀ,

SENZA BARRIERE. IL

NOSTRO IMPEGNO È

CREARE UN ECOSISTEMA

VOLTO AD ASSOCIARE AI

VANTAGGI ECONOMICI E

PRATICI DEGLI SPAZI

CONDIVISI E DEGLI

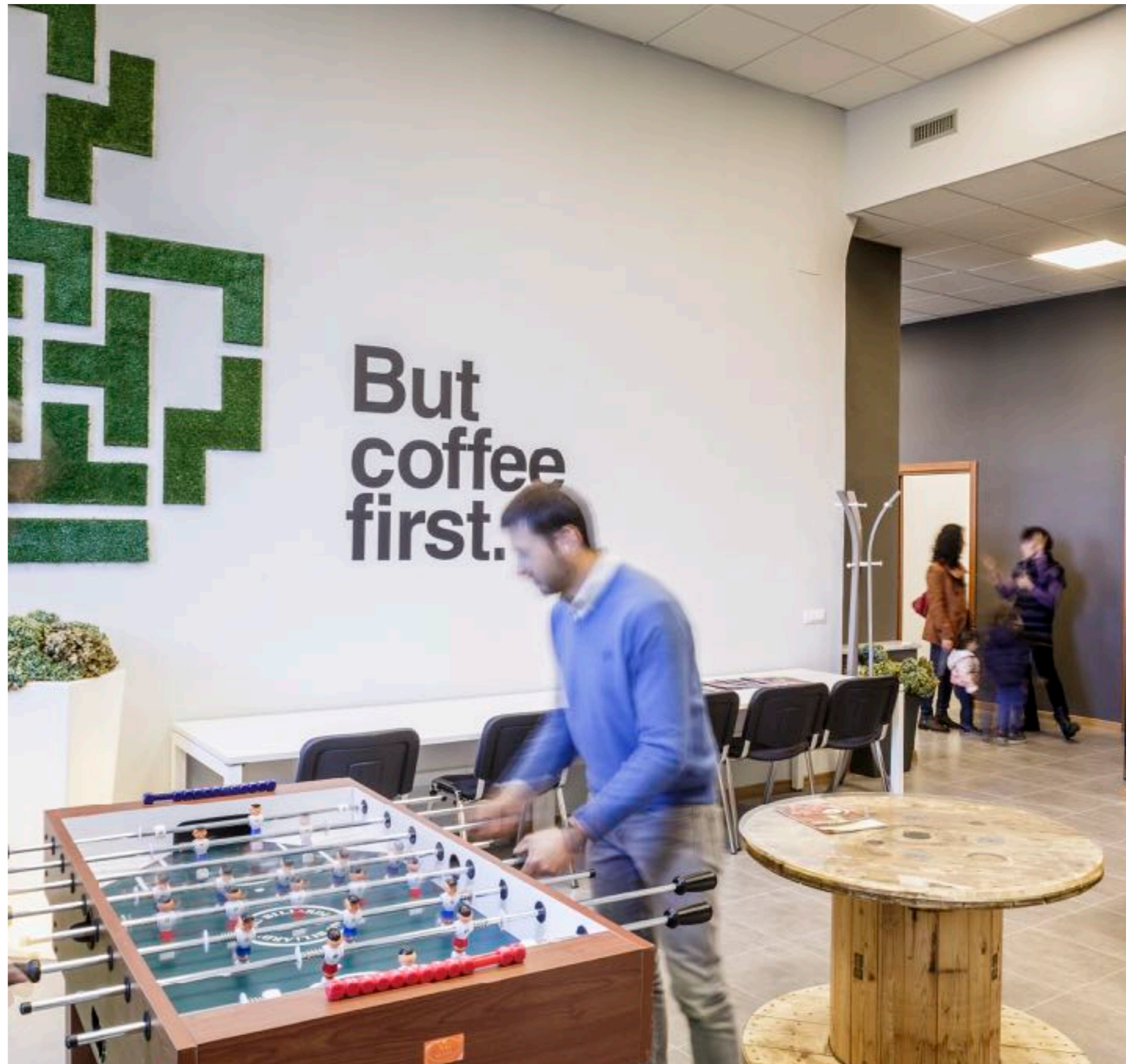
STRUMENTI FRUIBILI, IL

VALORE AGGIUNTO CHE

NASCE DALLA

COOPERAZIONE TRA LA

GENERAZIONE DEL





PING PROMUOVE LA **ROBOTICA**  
**EDUCATIVA**, L'**OPEN INNOVATION** E  
 DIFFONDE PRATICHE INNOVATIVE  
 NELL'IDENTIFICAZIONE DEI **PROCESSI**  
**AZIENDALI.**



CUNEO, IL CENTRO METTE A DISPOSIZIONE OLTRE 600 METRI QUADRI DI OPPORTUNITÀ  
**Innovazione, impresa e tecnologia  
 nello spazio multiservizi di Ping**

La filosofia è quella di un coworking, che oltre a offrire spazi innovativi e a una serie di servizi, mette a disposizione oltre 600 metri quadri di opportunità di lavoro e di crescita, ma che offre, nel centro di Cuneo, anche un spazio aperto per il business di incubazione sociale che serve alla base di un nuovo modello di sviluppo e crescita della comunità.

Il centro di Cuneo di Ping è l'unico coworking in Italia che offre un servizio di incubazione sociale, oltre a un servizio di consulenza e di accompagnamento per le imprese e per i progetti di business sociale. Il centro di Cuneo di Ping è un coworking che offre un servizio di incubazione sociale, oltre a un servizio di consulenza e di accompagnamento per le imprese e per i progetti di business sociale.



**DA OTTOBRE,  
 I NUOVI CORSI DI ROBOTICA.**

Dai 6 ai 17 anni. Scopri il calendario completo su [www.pingcn.it](http://www.pingcn.it)

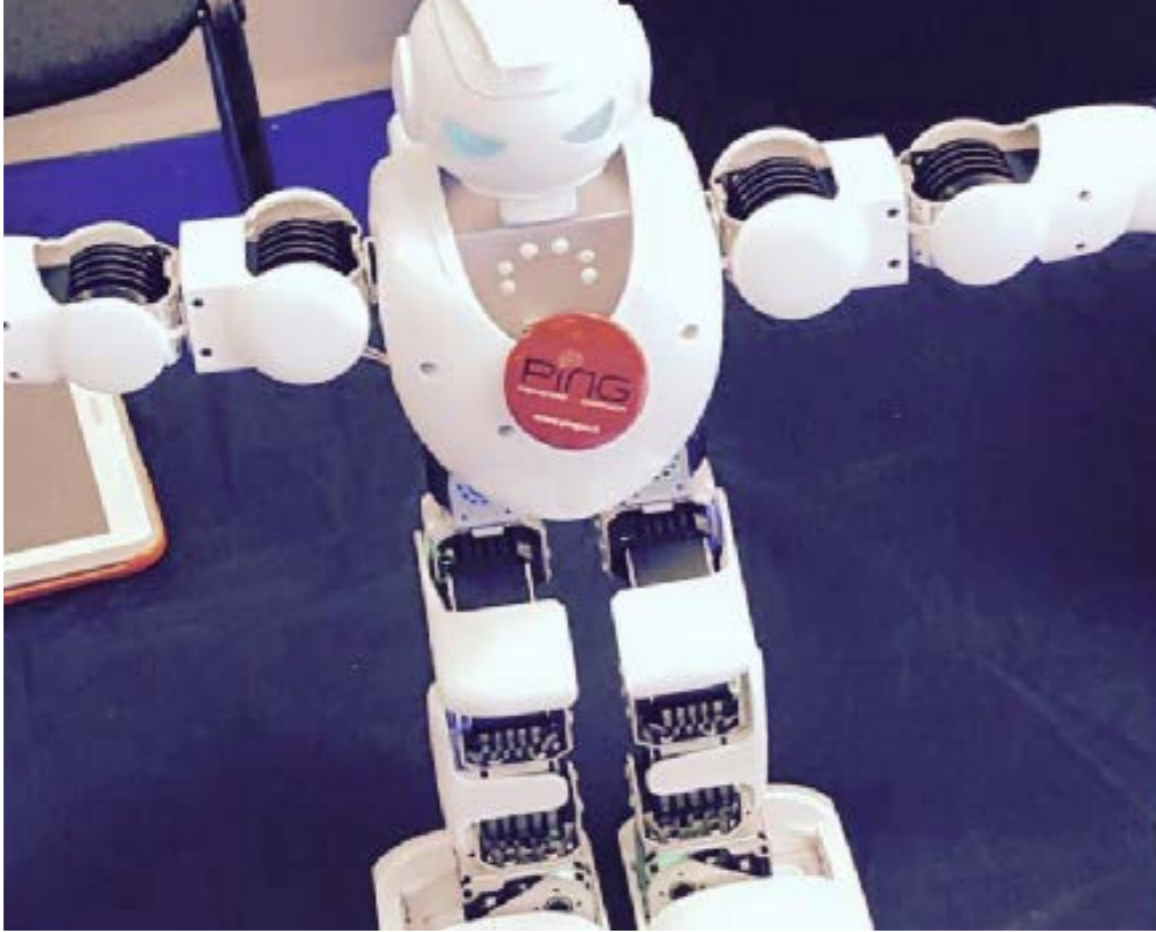
**PING**  
 PENSARE IN GRANDA

**blue**  
 PENSARE IN GRANDA



[WWW.PINGCN.IT](http://WWW.PINGCN.IT)



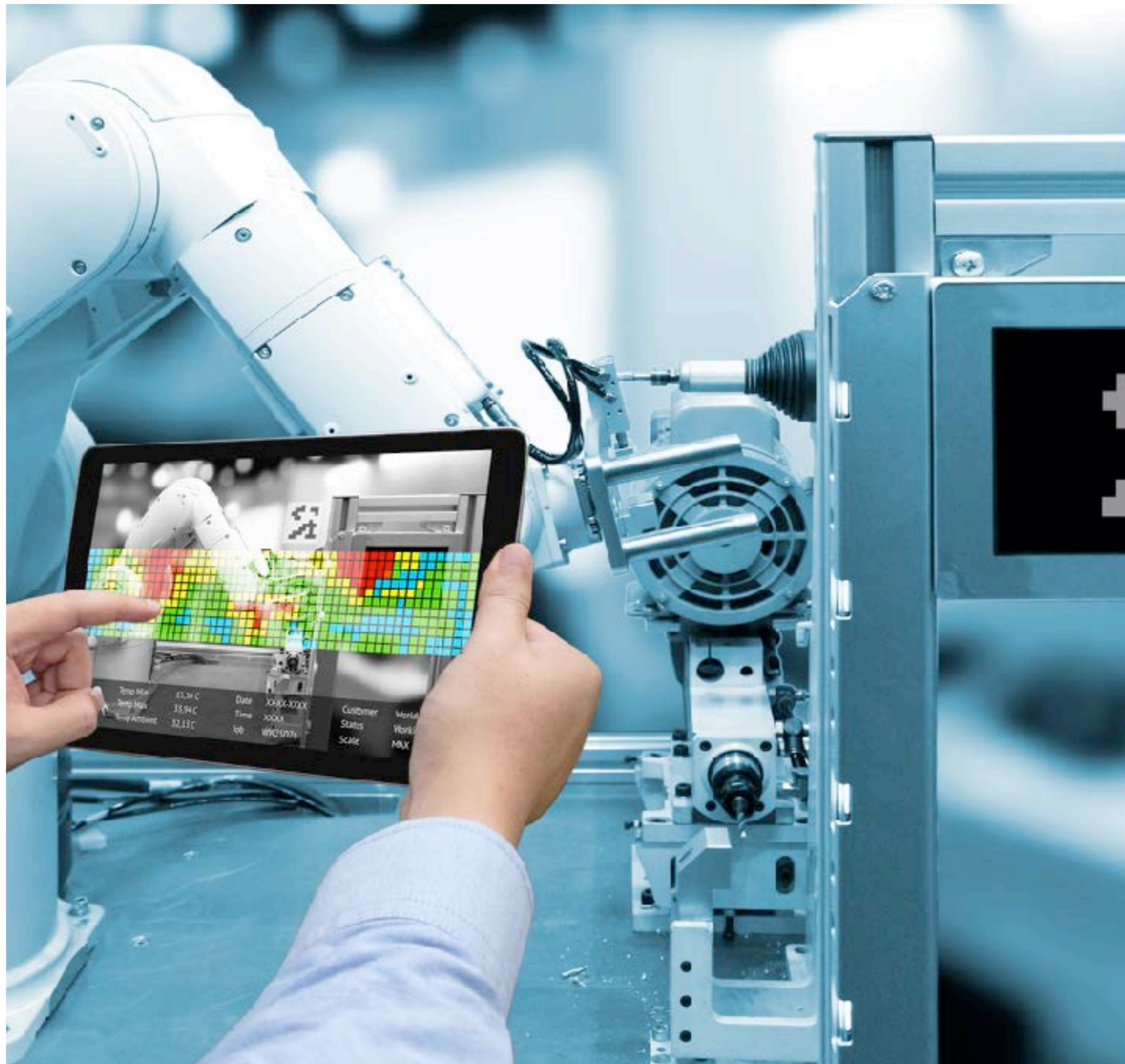




“PER IMBOCCARE LA VIA ITALIANA ALL'**INDUSTRIA 4.0**, OLTRE ALLA CONNESSIONE STABILE TRA MACCHINE, OGGETTI, APPLICAZIONI IN CLOUD E **PERSONE** SARÀ NECESSARIO CHE LE AZIENDE SI FACCIANO EFFETTIVAMENTE CONTAMINARE DALLE NUOVE TECNOLOGIE E DAI NUOVI SERVIZI CONIUGANDOLI CON L'**EVOLUZIONE IN DIGITALE DEI PROPRI PROCESSI INTERNI DI CREAZIONE DEL VALORE**”.

FONTE: RAPPORTO CUNEO 2017. L'ECONOMIA REALE DAL PUNTO DI OSSERVAZIONE DELLA CAMERA DI COMMERCIO

L'IMPATTO DELLE NUOVE  
TECNOLOGIE  
INFORMATICHE  
NELL'INDUSTRIA  
MANIFATTURIERA È  
ENORME E INDUCE UNA  
EVOLUZIONE DI  
PARADIGMA PRODUTTIVO  
NEL QUALE **VELOCITÀ** DI  
RISPOSTA, **FLESSIBILITÀ** E  
**ADATTABILITÀ** SARANNO  
ELEMENTI DETERMINANTI  
PER LA SOPRAVVIVENZA E  
L'ACQUISIZIONE DI  
ULTERIORI POSIZIONI DI  
MERCATO





PER POTENZIARNE GLI EFFETTI SULLA CRESCITA ECONOMICA, INDUSTRIA 4.0  
DEVE ESSERE INTESA IN SENSO AMPIO E FAR PARTE DI **POLITICHE A  
FAVORE DEL RAFFORZAMENTO DEL CAPITALE  
UMANO.**

LA CHIAVE PER ACCELERARE IL CAMBIAMENTO VA RICERCATA NELLA CAPACITÀ DI DAR FORMA A CONTESTI FAVOREVOLI ALLO SVILUPPO SOTTO QUATTRO DIRETTRICI FONDAMENTALI:

1. ESSERE **LOCALI** NEL GLOBALE;

**2. INNOVARE** ATTRAVERSO L'ESISTENTE;

3. CREARE **SINERGIE COLLABORATIVE**, RETI DI IMPRESE, POLI DI  
ATTRAZIONE CAPACI DI VALORIZZARE IL SISTEMA;

4. CAPACITÀ DI "FARE SQUADRA", LAVORARE ASSIEME, OPERARE IN SINERGIA,  
COORDINARE GLI ORIENTAMENTI DI POLITICA ECONOMICA.





APPARE SEMPRE PIÙ NECESSARIO REALIZZARE ALCUNE RIFORME STRUTTURALI:

- UN MERCATO DEL LAVORO PIÙ DINAMICO CON SOSTEGNO ALL'OCCUPAZIONE  
E ALLA **FORMAZIONE**;
- UN ADEGUATO SOSTEGNO FINANZIARIO ALL'INNOVAZIONE E ALLA  
**RICERCA**;
- UNA MAGGIOR CAPACITÀ DI AFFRONTARE I CAMBIAMENTI IN ATTO.



LA **COMUNICAZIONE**, LA CAPACITÀ DI **INTEGRARE SISTEMI** E LA CAPACITÀ DI FAR CRESCERE PROFESSIONALITÀ ANCHE SVANTAGGIATE AL PROPRIO INTERNO È POI **PUNTO DI FORZA** DELLA COOPERATIVA.





# FINO AD OGGI



# 2018...

LE PROSPETTIVE E LE PARTNERSHIP SUL TERRITORIO, SONO IN **CRESCITA**  
**ESPONENZIALE.**

NEL 2018 LA PREVISIONE DI **REPLICARE** IL MODELLO DI BUSINESS  
SPERIMENTALE DELLA REALTÀ CUNEESE NELLA VICINA **ALBA** E PROSEGUIRE  
POI IN **LIGURIA** RISULTA UN ASSET DEL PIANO DI SVILUPPO DELLA  
COOPERATIVA.



THANK YOU